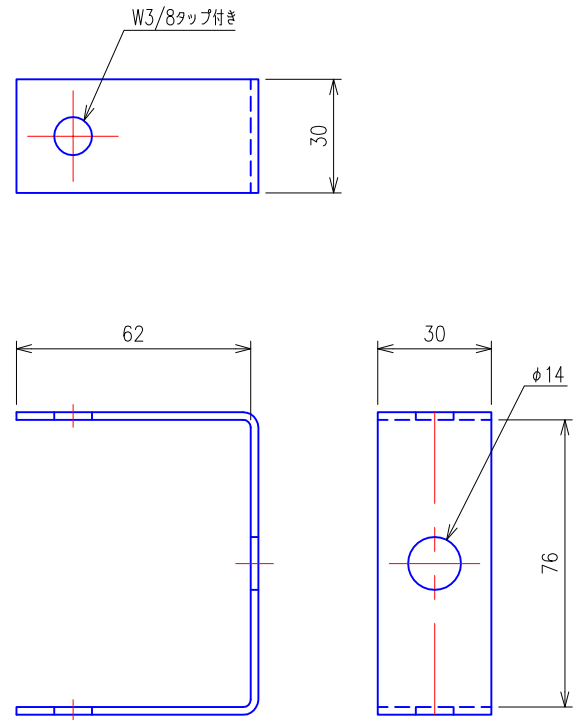
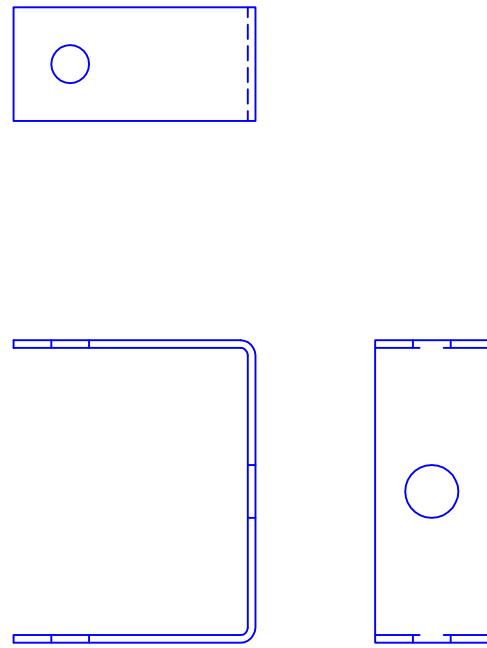


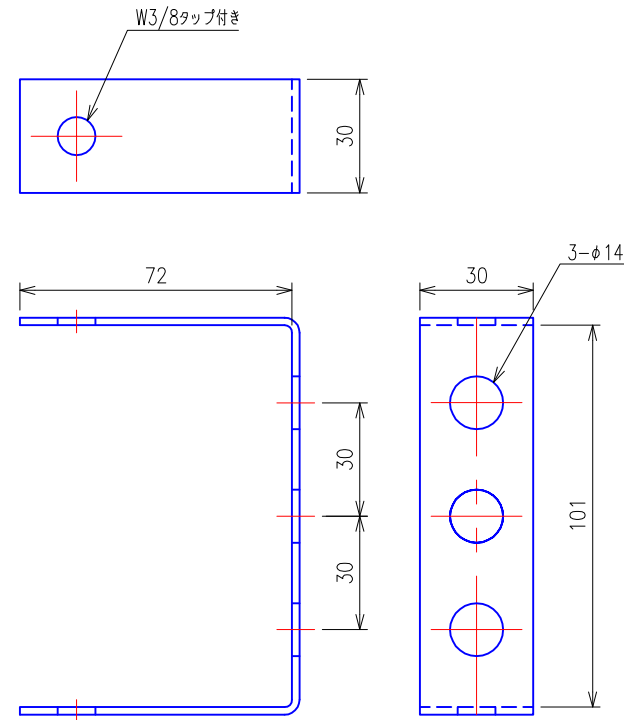
吊り金具（溝形鋼用）（CYF75H-W3）



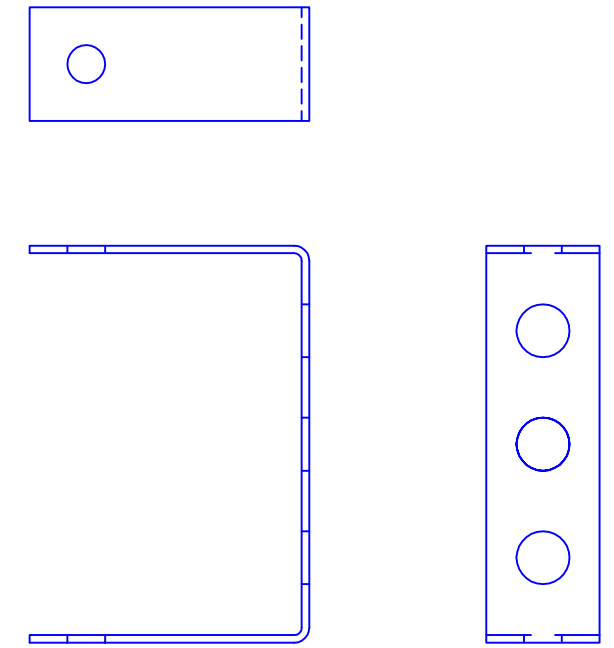
吊り金具（溝形鋼用）（CYF75H-W3）【ブロック】



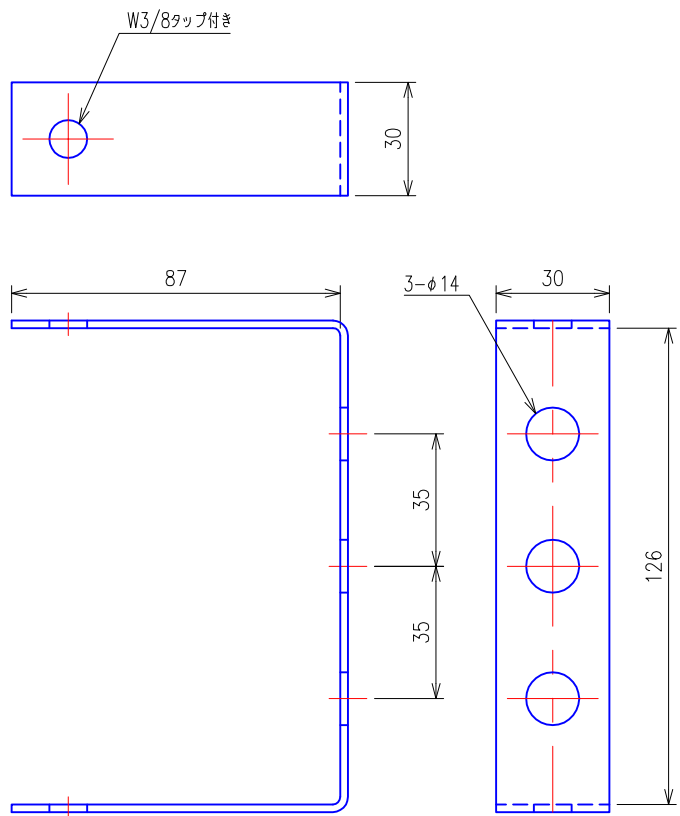
吊り金具（溝形鋼用）（CYF100H-W3）



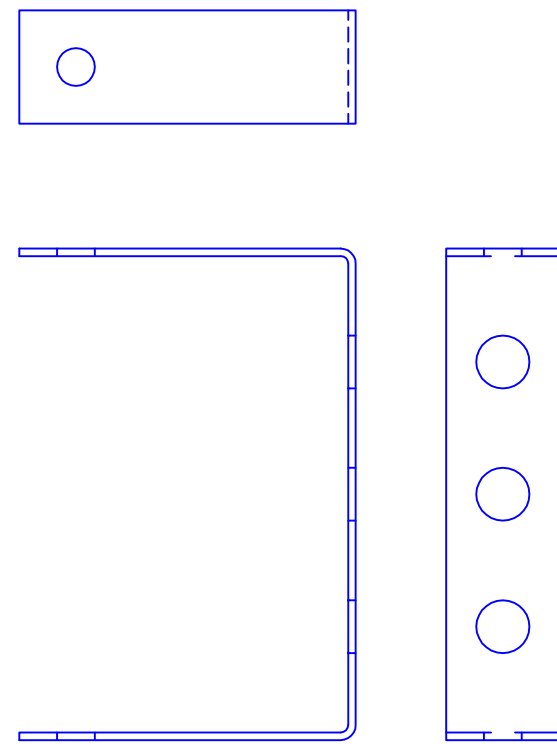
吊り金具（溝形鋼用）（CYF100H-W3）【ブロック】



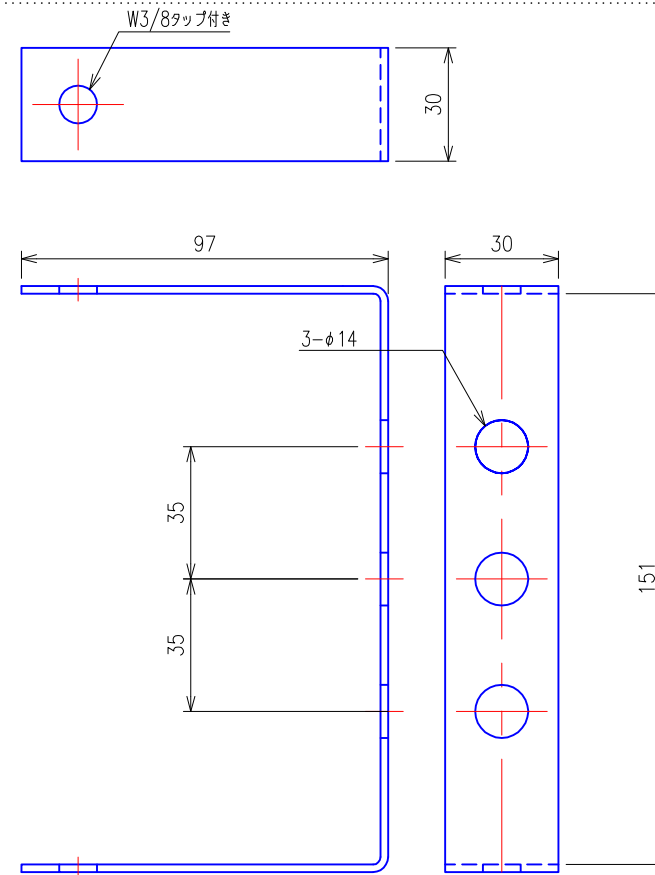
吊り金具（溝形鋼用）（CYF125H-W3）



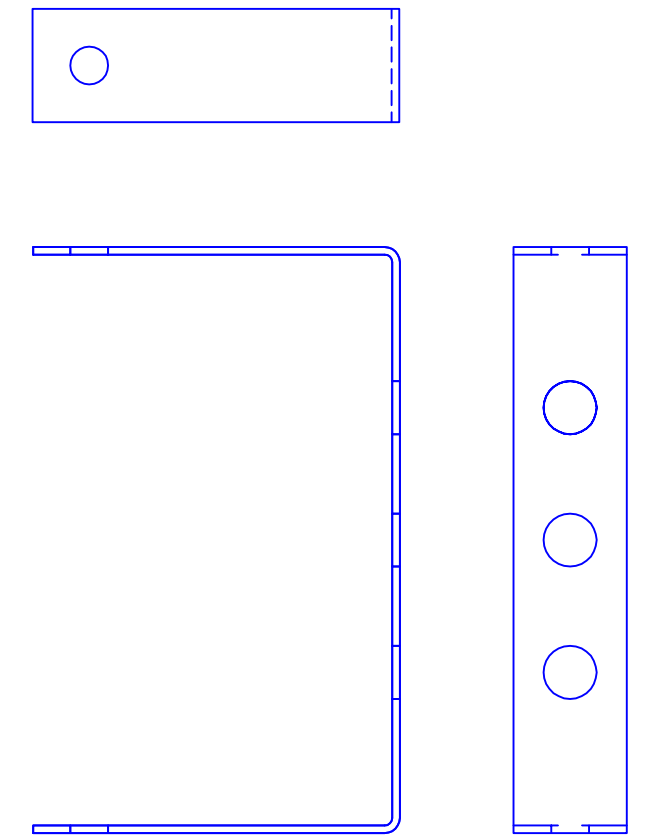
吊り金具（溝形鋼用）（CYF125H-W3）【ブロック】



吊り金具（溝形鋼用）（CYF150H-W3）



吊り金具（溝形鋼用）（CYF150H-W3）【ブロック】

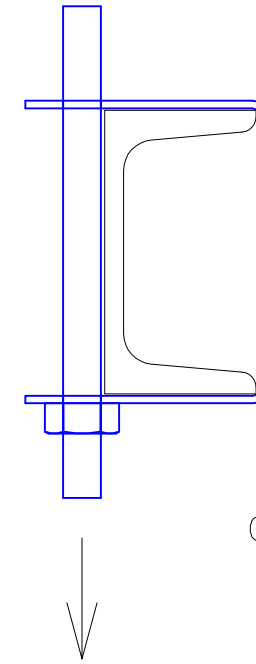


電気亜鉛めっき (U)				
コード番号	ご注文品番	適 合		標準価格
		みぞ形鋼	吊ボルト	
12153-00	CYF 75H-W3	75×40	W3/8	270 円
12154-00	CYF100H-W3	100×50	W3/8	290 円
12155-00	CYF125H-W3	125×65	W3/8	330 円
12156-00	CYF150H-W3	150×75	W3/8	350 円
12157-00	CYF 75H-W4	75×40	W1/2	290 円
12158-00	CYF100H-W4	100×50	W1/2	310 円
12159-00	CYF125H-W4	125×65	W1/2	350 円
12160-00	CYF150H-W4	150×75	W1/2	370 円

溶融亜鉛めっき仕上げ (HDZ)		※ナットはステンレス鋼製		
コード番号	ご注文品番	適 合		標準価格
		みぞ形鋼	吊ボルト	
12153-01	Z-CYF 75H-W3	75×40	W3/8	400 円
12154-01	Z-CYF100H-W3	100×50	W3/8	430 円
12155-01	Z-CYF125H-W3	125×65	W3/8	500 円
12156-01	Z-CYF150H-W3	150×75	W3/8	540 円
12157-01	Z-CYF 75H-W4	75×40	W1/2	480 円
12158-01	Z-CYF100H-W4	100×50	W1/2	510 円
12159-01	Z-CYF125H-W4	125×65	W1/2	580 円
12160-01	Z-CYF150H-W4	150×75	W1/2	620 円

※みぞ形鋼サイズ 180×75, 200×80, 200×90は受注製作品です。

許容静荷重  
基本使用

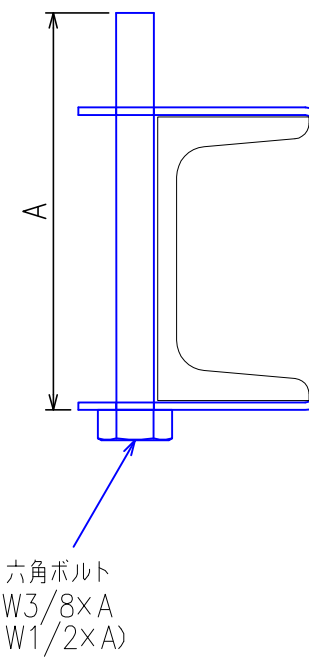


※六角ナットの締め付けトルクは7.84N・m (80kgf・cm)

CYF □ H-W3  
許容静荷重  
1,470N  
(150kgf)

CYF □ H-W4  
許容静荷重  
2,451N  
(250kgf)

背面穴使用



※六角ボルトの締め付けトルクは7.84N・m (80kgf・cm)

品 番	A
CYF 75H-W3	90
CYF100H-W3	115
CYF125H-W3	140
CYF150H-W3	165

※A寸法以上の六角ボルトをお使いください。

許容静荷重  
490N  
(50kgf)

六角ボルト  
W3/8×A  
(W1/2×A)